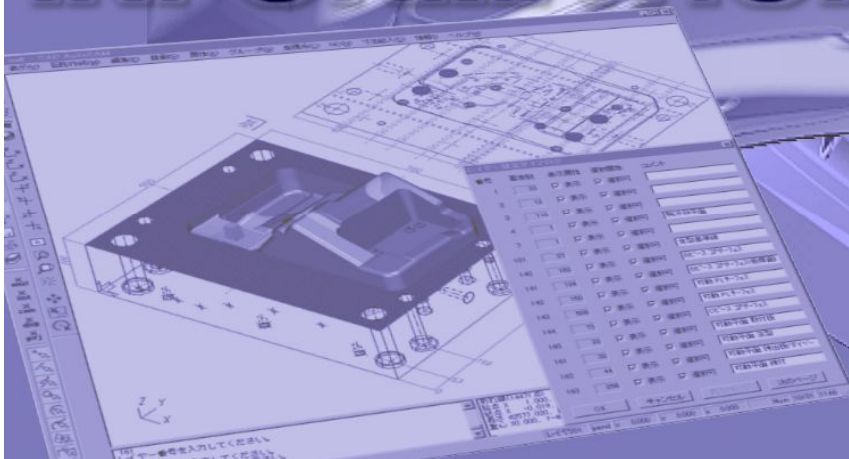


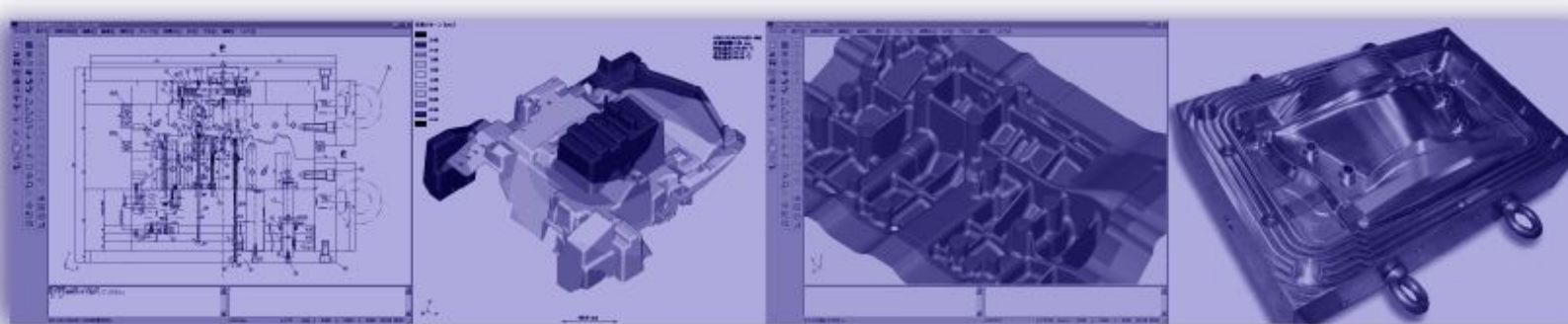


Mold & CAD/CAM

# COMPANY INFORMATION



株式会社キャップ  
<http://www.cap-inc.co.jp/>



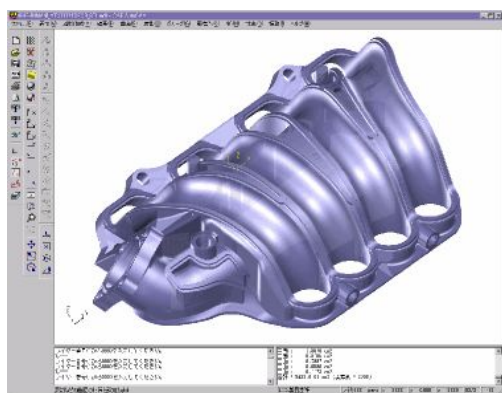
## コンセプト

株式会社キャップは、金型を「キレイ、カンタン、カッコよく」作ることを目標に挑戦を続けています。金型の設計と製造を実践しながら、自動化技術やソフトウェアの開発にも積極的に取り組み、金型製造分野に貢献できる企業を目指しています。

## 独自技術

自動化技術や設計製造用のソフトウェアなどを独自に開発しています。

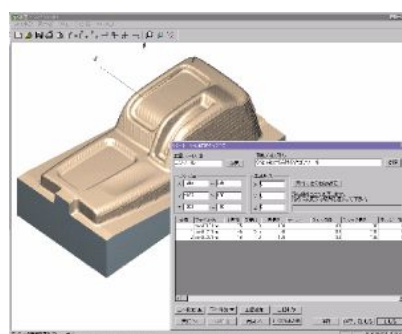
### CAP-AutoCAM



自社開発の三次元CAD/CAMシステムです。当社の金型はすべてCAP-AutoCAMで設計しています。次のように豊富な機能を備えています。

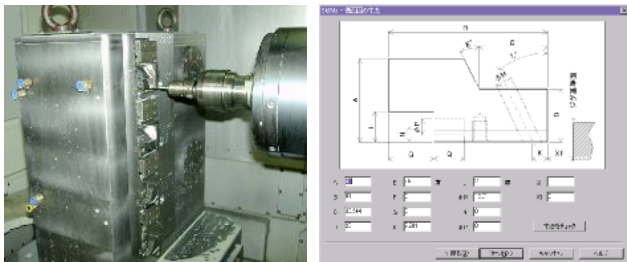
- ・IGES/DXFトランスレータ
- ・製図機能
- ・サーフェスマデリング機能
- ・二次元/三次元切削加工用CAM
- ・ワイヤーカット用CAM
- ・樹脂流動解析用のSTL作成機能

### CAP-VERIFY



自社開発の超高速NCシミュレータです。切削加工を行う前に、ホルダー干渉や早送りで切削しないかチェックします。

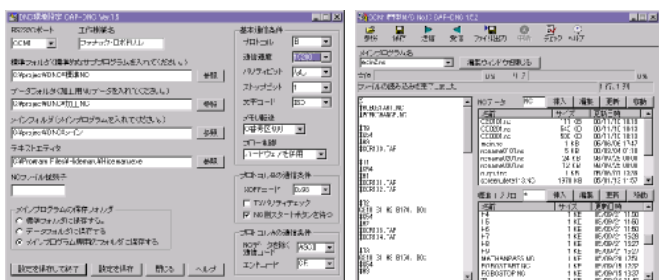
### スライドコア自動加工システム



4軸制御の横型マシニングセンターと専用に開発した治具を使って、スライドコアをブロック材から自動加工するシステムです。最大で16個のスライドコアを連続で加工することができます。

スライドコア専用のCAMシステムを自社開発して、寸法を入力するだけで加工用のNCプログラムが作れるようになっています。

### CAP-DNC



自社開発のDNCシステムです。ファナック社のプロトコルA/Bの両方に対応しています。すぐれた操作性で、マシニングセンターの長時間連続運転の準備を容易にします。

### グラファイト加工機のワーク自動交換システム



ロボットとsystem3Rのマクロシステムを組み合わせると自動ワーク交換システムを開発しました。

ワークの搬送装置やロボットのプログラミング、NCマシンと連動させる仕組みなど、すべて自社開発しています。

このシステムを使うことで、最大で30個の電極を連続加工できるようになりました。

### NCマシンを使った高精度測定システム



Renishaw社の高精度タッチプローブとNCマシンを使って高精度な三次元測定を可能にするシステムを開発しました。通常の三次元測定だけでなく、CADシステムを使ってオフラインテーチングし、自動測定することもできます。



## 会社概要

商号	株式会社キャップ
役員	代表取締役社長 高井 三男 取締役工場長 寺田 竹一 取締役 高井 正一 監査役 内山 吉則
設立	平成2年(1990年)4月10日
資本金	3,000万円
主要取引銀行	静岡銀行
主要取引先	山宗株式会社(資本提携) シンカ工業株式会社 自動車メーカー各社 自動車部品メーカー各社 金型メーカー各社(国内および韓国)
従業員	20人
金型事業部	射出成型金型の設計・製作
部品事業部	金型部品の加工 放電加工用電極の加工
システム事業部	CAD/CAMシステムの開発・販売 製造関連ソフトウェアの開発・販売
事業所	〒437-0223 静岡県周智郡森町中川 2022-2 TEL:0538-49-1181 FAX:0538-49-0075
ホームページ	<a href="http://www.cap-inc.co.jp/">http://www.cap-inc.co.jp/</a>
Eメール	代表 <a href="mailto:cap@cap-inc.co.jp">cap@cap-inc.co.jp</a> 営業 <a href="mailto:sales@cap-inc.co.jp">sales@cap-inc.co.jp</a> 採用など <a href="mailto:info@cap-inc.co.jp">info@cap-inc.co.jp</a>

## おもな製造設備

種別	メーカー	機種	ストローク等
縦型 M/C	牧野フライス	V-99L	2000×1000×800
"	"	V-77	1200×700×650
"	"	V-56	900×550×450
"	大阪機工	PCV-55	1020×560×520
"	ファナック	α-T21iEs	300×300×330 ※1
横型 M/C	牧野フライス	A-61	730×650×730
型彫り放電機	オークマ	ED-S305	1200×700×550
"	"	"	"
"	"	ED-S303	520×320×300
"	ソディック	A5	500×400×350
ワイヤーカット	牧野フライス	EU64	600×400×260
直交ロボット	ヤマハ発動機	MXYY	※2
ダイスポ	KONGO	KDS30	1600×1200×1300
射出成形機	東芝機械	IS 450E	型締め力 450ton
汎用フライス	大隈豊和	STM-2R	700×320×320
平面研削盤	三井ハイテック	MSG-250M	
DNC システム	キャップ	CAP-DNC	7 セット※3
PC	各社		10 台

※1 自動ワーク交換用ロボット(LR-Mate 100 i B)つき

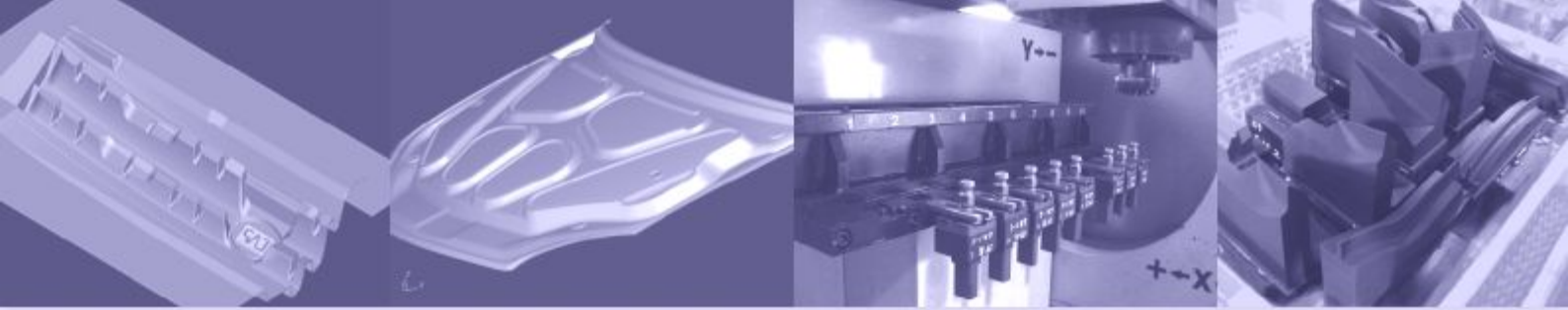
※2 型彫り放電加工機の自動ワーク交換用

※3 自社開発

## おもな設計設備

項目	説明
CAD/CAM システム	CAP-AutoCAM(自社開発)25 セット ※4 Caelum Kken 3 セット
CAM システム	WorkNC 2 セット
射出成型シミュレータ	Timon Mold Designer(東レエンジニアリング)
NC シミュレータ	CAP-VERIFY(自社開発)
A0 プロッター	HP DesignJet 430
PC	約 20 台

※4 IGES トランスレータ、DXF トランスレータ、サーフェスモデリング、製図、二次元 CAM、三次元 CAM、CAE プリプロセッサなど



当社の金型で成型した樹脂製品



おもな製造設備



株式会社キャップ  
<http://www.cap-inc.co.jp/>

